

# Oldenburger Energiecluster OLEC e.V.

## Netzwerkaktivitäten und -projekte



Oldenburger  
Energie-  
cluster OLEC  
e.V.

Veranstaltungen  
Podiumsdiskussionen  
Arbeitskreise  
Innovationsprojekte  
Lobbyarbeit

Dialogplattform  
für die  
Energiewende

50 Mitglie-  
der

Größtes technologie-  
übergreifendes Netzwerk im  
Nordwesten

Smart  
Energy  
Solutions

Erneuerbare  
Energien

Systeminte-  
gration

Energiema-  
nagement

Intelligente Spezialisierung in  
Weser-Ems

Smart City / Smart Region

Energieeffi-  
zienz

Energie-  
bildung

Internationalisierung



## Standortvorteil Technologie- und Gründerzentrum

- Innovatives Umfeld – optimales Netzwerkklima
- direkter Zugang zu neuen und innovativen Unternehmen am Standort
- kurze Wege zu Mitgliedern (im TGO und im Technologiepark)
- bereitgestellte Infrastruktur günstig für die Netzwerkarbeit
- Direkte Zusammenarbeit mit weiteren Netzwerken vor Ort:
  - Automotive Nordwest
  - Geplant: Gesundheitsnetzwerk Nordwest
- Optimaler Standort für neue Netzwerkgründungen (SmarTech Nordwest) und Innovationsprojekte

## Die OLEC-Energieregion

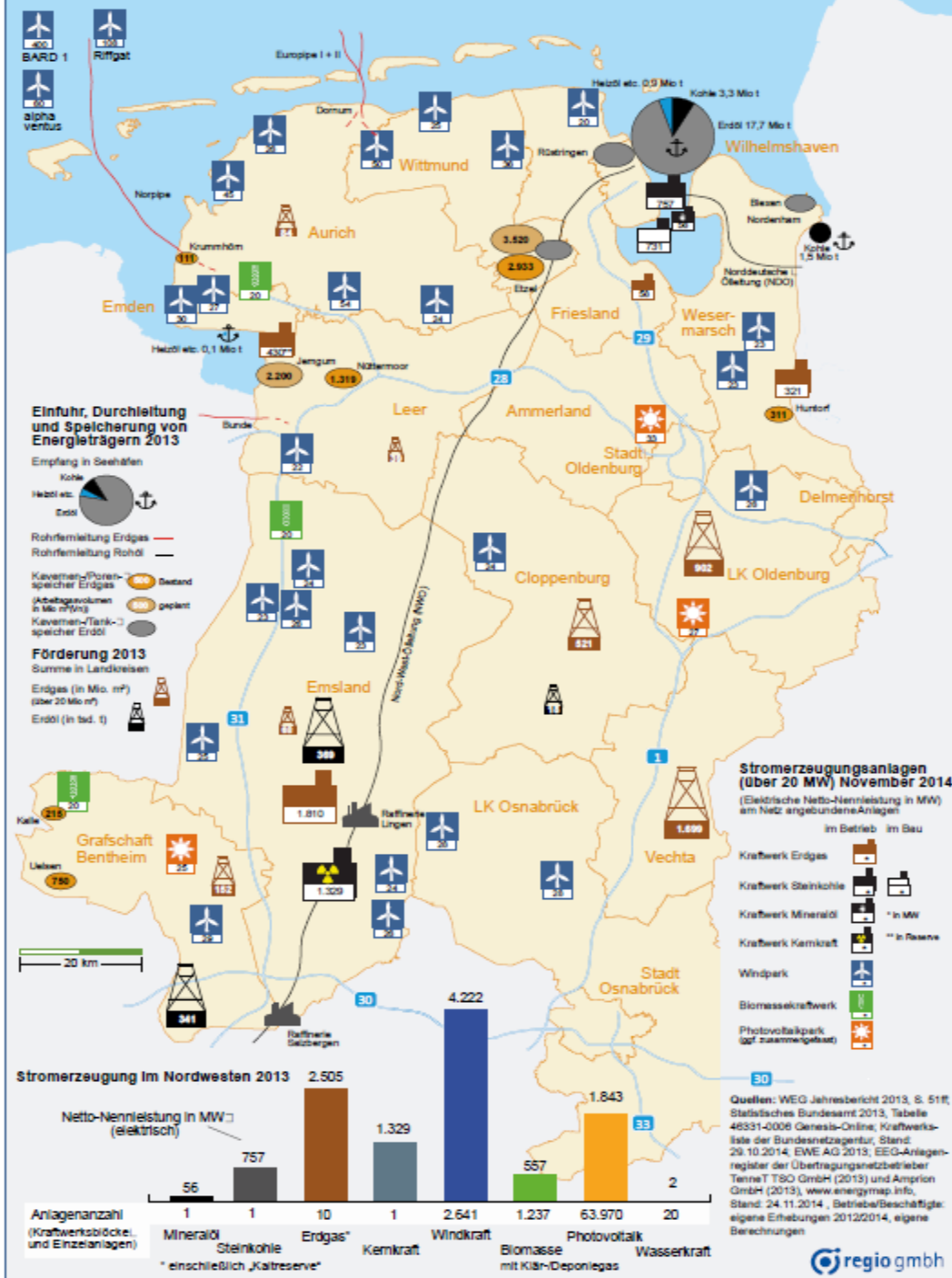
80 % des  
Energieverbrauchs  
wird mit EE-Strom  
abgedeckt

7,5 % Grüner Strom  
an der deutschen  
Gesamtstromerzeugung

13 % des gesamten  
deutschen  
Windstroms

Beschäftigungsmotor  
Nordwest → 37.000  
Arbeitnehmer

rund 800  
Beschäftigte in der  
Energieforschung







OOWV



Wirtschaftsförderung  
STADT OLDENBURG i.O.



ForWind  
Zentrum für Windenergieforschung



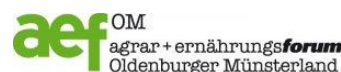
bbf sustain  
beratung | bildung | forschung



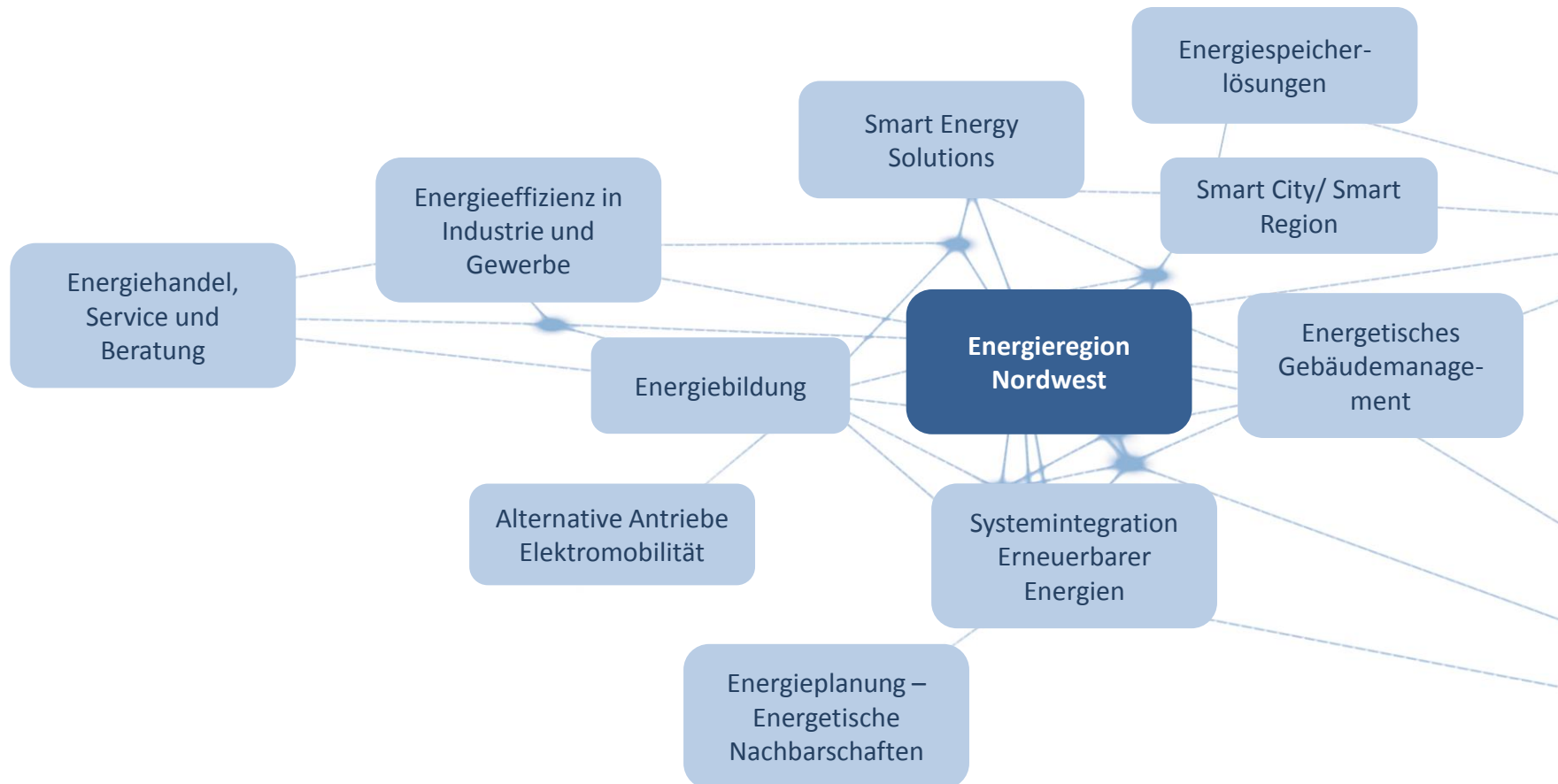
energy & meteo  
systems



PKF ARBICON



## Kompetenzen und Tätigkeitsfelder der OLEC-Mitglieder





## Austausch mit Wirtschaft und Politik / OLEC-Veranstaltungsformate



Nds. Minister für Wirtschaft,  
Arbeit und Verkehr Olaf Lies



Nds. Minister für Umwelt,  
Energie und Klimaschutz  
Stefan Wenzel



OLEC-Jahrestagung 2013



## Austausch mit anderen Branchennetzwerken und Verbänden – national und international





# Aktuelle Netzwerkaktivitäten und Projekte

## Formen der Zusammenarbeit

## Vernetzung in der Region Weser-Ems

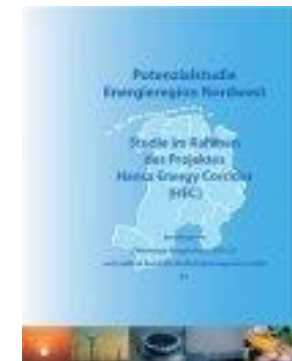


### OLEC koordiniert Wissensvernetzung in Weser-Ems

- Strategie zur intelligenten Spezialisierung in Regionen
- Schwerpunktthemen: Energie, Bioökonomie und maritime Wirtschaft
- Einrichtung des Strategierats Energie → Federführung Stadt Oldenburg
- Identifikation von Demonstrationsvorhaben
- Erstellung eines Masterplans Energie für Weser-Ems
- Förderung über das niedersächsische Wirtschaftsministerium
- Abstimmung und Vernetzung der Branchennetzwerke der Region zur Koordination des Prozesses

## Aktualisierung und Erweiterung Potenzialstudie Energieresion Nordwest

- Abschätzung der Bedeutung der Region als Standort der Energieerzeugung und der Energiedurchleitung („Energiedrehscheibe“)
- Abschätzung der regionalökonomischen Bedeutung der Energiewirtschaft anhand von Beschäftigung und Umsatz für die Region
- Erfassung der relevanten Betriebe und Einrichtungen der Energiewirtschaft mit aussagekräftigen Informationen (Beschäftigtenzahl, Umsatz, Tätigkeitsschwerpunkte)
- Analyse der wesentlichen Rahmenbedingungen als Einflussfaktoren für die zukünftigen Marktchancen der regionalen Energiewirtschaft und Analyse der strategischen Herausforderungen
- Aktualisierung und Erweiterung der in 2013 vorgelegten Potenzialstudie



## Machbarkeitsstudie Energiespeicherlösungen für das VW-Werk Emden



- Studie zum Einsatz von Energiespeichertechnologien am VW-Standort Emden
- Analyse der wirtschaftlichen und technischen Realisierbarkeit
- OLEC als koordinierende Stelle für das Projekt
- Projektzeitraum: 04/2014 - 08/2015
- Zusammenarbeit mit OLEC-Mitgliedern:



EWE-Forschungszentrum für  
Energietechnologie e.V.





## OLEC-Arbeitsgruppen

### AG Elektromobilität

- Ziele:
  - Wissenstransfer durch einen moderierten Austausch von Lösungsansätzen und Erfahrungen
  - Ausloten potenzieller gemeinsamer Initiativen und Projekte im Bereich Elektromobilität
- Ergebnis:
  - Grenzüberschreitendes Projekt mit den Niederlanden „E-MOGen“, Studie zum Nutzungsverhalten bei Elektrofahrzeugen in Firmenflotten
  - Beteiligte OLEC-Mitglieder: BTC AG, H<sup>2</sup>O E-Mobile GmbH, OFFIS e.V., PLANET GbR
  - Projektzeitraum: 10/2012-06/2013



## OLEC-Arbeitsgruppen

### AG Energieeffizienz

- Ziele:
  - Wissenstransfer durch einen moderierten Austausch von Lösungsansätzen und Erfahrungen
  - Ausloten potenzieller gemeinsamer Initiativen und Projekte im Bereich Energieeffizienz
  - Konkretisierung von Projektideen
    - u.a. aktuell im Themenfeld „Digitale Dienstleistungen / Energetische Nachbarschaften“
    - Energetisches Gebäudemanagement
    - Energieeffizienz in Unternehmen
    - Energetische Planung in Quartieren und Gewerbegebieten



## Internationaler Austausch und Projekte mit den Niederlanden



Aufbau eines grenzüberschreitenden Energie-Kompetenzzentrums

Themenschwerpunkte:

- int. F&E-Aktivitäten u.a. zu Smart Home Solutions
- int. Energiebildungskooperationen und grenzüberschreitender Arbeitsmarkt
- Wissenstransfer durch einen moderierten Austausch von Lösungsansätzen und Erfahrungen



## Dutch-German Energy Transition Competence Center

(3+ 2 years after evaluation – total budget approx. 1.2 Mio €)

**Advisory Board**

**Steering Group**

**Management / Back-office**

2 FTE on Dutch side / 2 FTE on German side

Energy  
Transition  
Skills  
  
and  
  
cross-border  
Labour  
Market

People in the  
Powerhouse  
  
public  
acceptance  
  
and  
  
participation  
aspects

**Smart Energy  
Solutions**  
- Technology –  
Transfer Research  
between and SMEs  
- Pilot projects  
- Energy efficiency  
- Smart Homes /Smart  
Building  
- contacts between  
SMEs

...

**communication  
marketing and  
dissemination**

Annual Cross-border  
Energy Conference

Cross-border energy  
newsletter

Potential Project  
Partners:

Energy Academy  
Europe

(EnTrance)

St. Energy Valley

OLEC e.V.

(EneRiO)

-----  
Ems-Achse / Landkreis  
Aurich / Climate Center  
North (?)

Kompetenzzentrum  
Energie Osnabrück (?)

associated parties



## Energy Transition Skills

- Deutsch-niederländische Vernetzung im Bereich Aus- und Weiterbildung
- Durchführung von 2 deutsch-niederländischen Workshops zur gemeinsamen Entwicklung von Projektideen mit Fokus auf Kompetenzverbesserungen für die erfolgreichen Bewältigung der Energiewende
- Projektlaufzeit: März 2014 bis Dezember 2014
- Projektpartner:

**bbf sustain**  
beratung | bildung | forschung



**OLEC** |   
Energie bewegt den Nordwesten

  
**KREISHANDWERKERSCHAFT LEERWITTMUND**  
- Körperschaft des öffentlichen Rechts -

**ABI**  
gGmbH  
Arbeit Bildung Innovation  
Dienstleistungsverbund für Berufsbildung und Beschäftigung

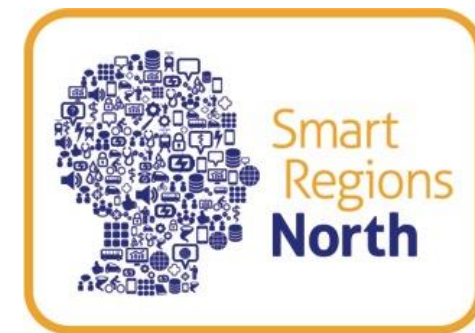
  
**OLEC energy valley**  
Energie bewegt den Nordwesten

  
PROJECTS

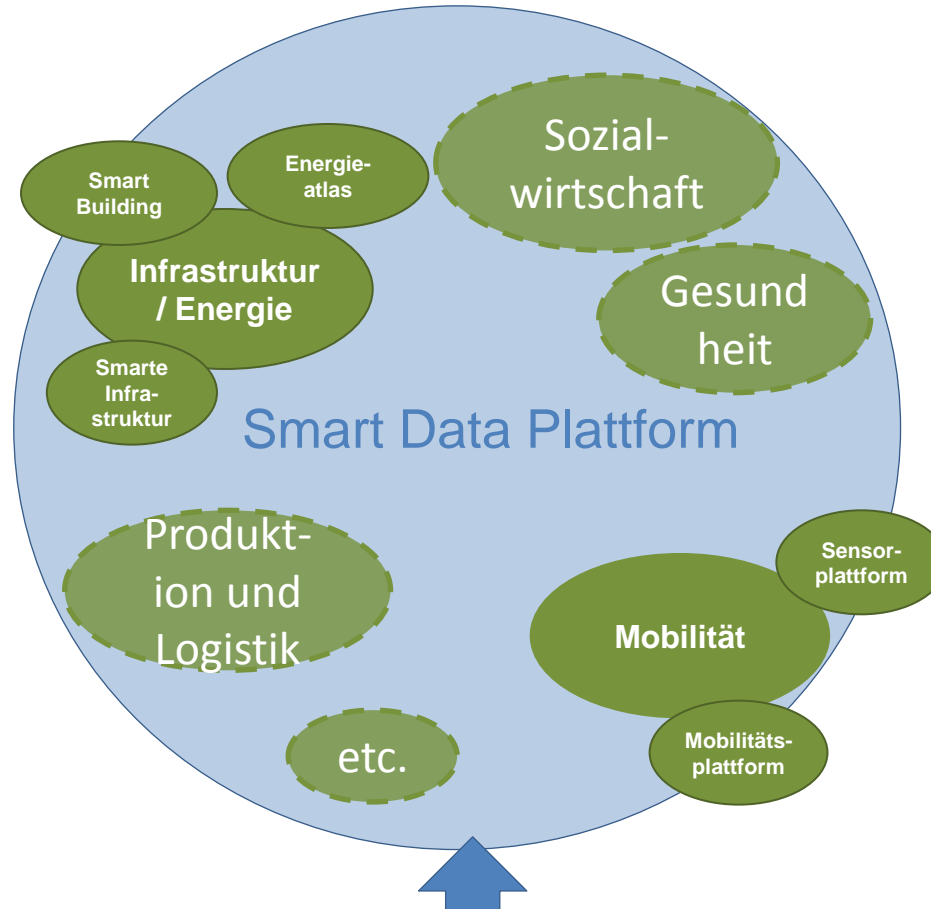
- Folgeprojekt im Rahmen von INTERREG V A geplant

## Von der Energieregion zur Smart Region

- OLEC unterstützt deutsch niederländisches Projekt Smart Regions North
- Projektpartner: Stadt Groningen, Wirtschaftsförderung Stadt Oldenburg, Stadt Assen, Stadt/Land Bremen, Metropolregion Bremen-Oldenburg im Nordwesten und Regio Groningen-Assen
- Bestandserhebung von Beispielprojekten zum Thema Smart Regions/ Smart Cities
- Aufbereitung der Daten und Identifizierung von Projektideen
- Projektzeitraum: 07/2014 - 12/2014



## Handlungsfelder des Netzwerks SmarTech Nordwest



### Basistechnologien:

Cyber Physische Systeme und Sensorik, Entwicklung von Plattform-Infrastruktur, Datenschutz und Privatsphäre

## Teilnehmer von SmarTech Nordwest



Wirtschaftsförderung  
STADT OLDENBURG i.O.





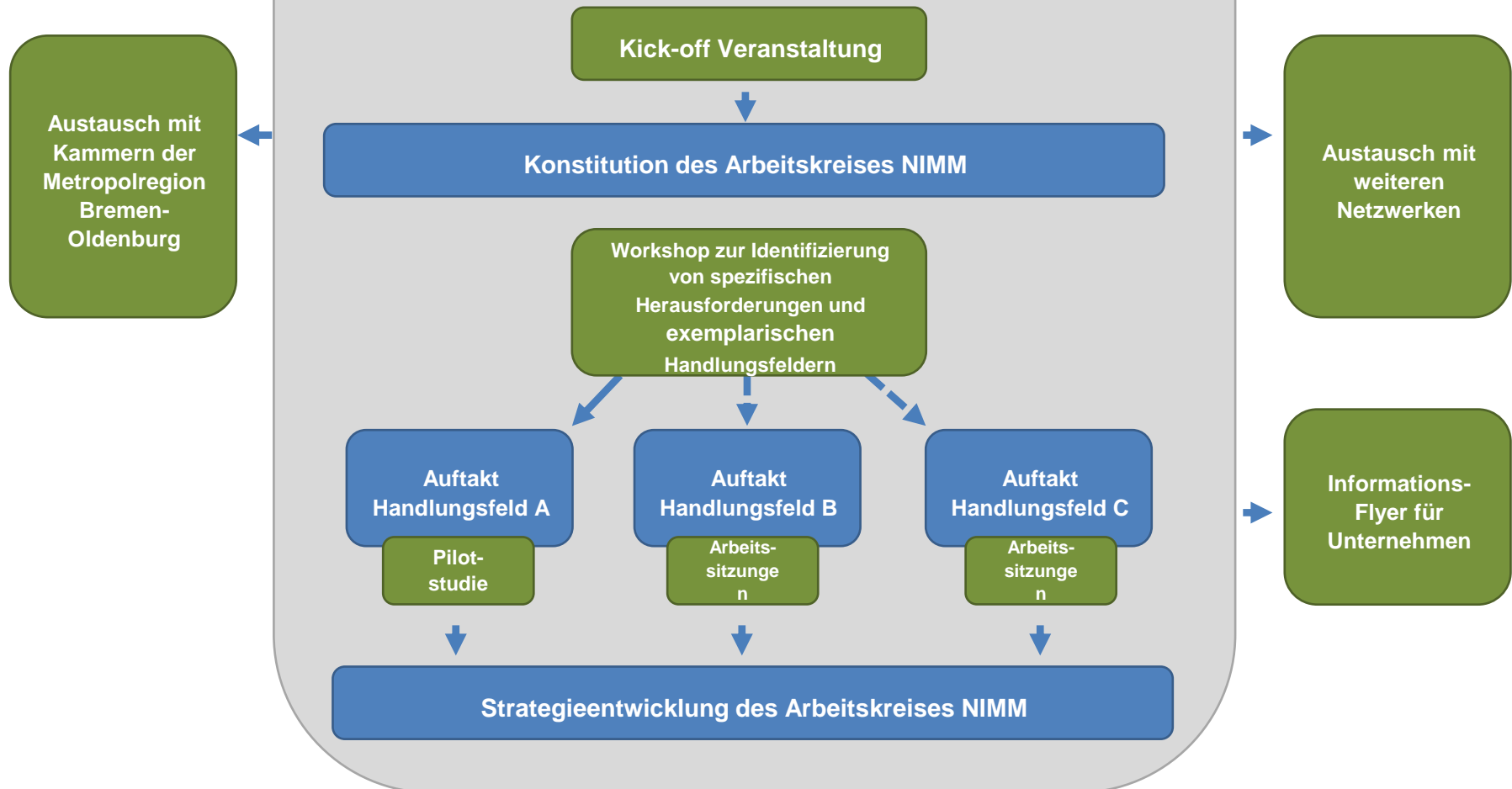
## NIMM!

- Cradle to Cradle Ansatz als Vorbild für ein Null-Emissionen Prinzip
- Sensibilisierung der regionalen Wirtschaft für die Idee des Null-Emissionen Prinzips
- Zielstellung: Aufbau eines Netzwerks / Arbeitskreises zu der Thematik
- produktbezogene, exemplarische Anwendung des Null-Emissionen Prinzips in Form einer schriftlichen Fallstudie
- Fokus soll zunächst auf Fragestellung der Energiewirtschaft liegen

### Projektpartner:

- FWBI - Friedrich Wilhelm Bessel Institut Forschungsgesellschaft m. b. H
- Nachwuchsforschergruppe „Cascade Use“, Universität Oldenburg

## Projektkoordination NIMM



## ENYA

### Ziele:

- Analyse und Spezifikation der Dienstleistungs- und Geschäftsmodelle für Energetische Nachbarschaften und
- Konzeption und Demonstration der Machbarkeit einer IT-Infrastruktur zur Digitalisierung der Dienstleistungen für Energetische Nachbarschaften.
- Projektskizze ist eingereicht, Rückmeldung wird bis Ende März erwartet

### Projektpartner:



## Einfach Elektrisch – Mobilität neu erfahren – Die sieben Städte-Tour

- Veranstaltungsreihe des MW von Mai bis Juli in Hannover, Göttingen, Lüneburg, Osnabrück, Oldenburg, Wolfsburg und Braunschweig
- Ziel der Veranstaltung:
  - Akzeptanzsteigerung für Elektromobilität
  - Fahrzeugausstellung und Messe, auch für regionale Akteure

11. und 12. Juli 2015, Schlossplatz Oldenburg

- Highlight am 11.07.2015:
  - Wirtschaftsminister Olaf Lies eröffnet D/C-Ladesäule
  - Möglichkeit zum gemeinsamen Messerundgang mit dem Minister
  - Gemeinsame Podiumsdiskussion geplant
- Fachkongress im Rahmenprogramm zur Veranstaltung am 09. Juli 2015:
  - Programm in der Entwicklung
  - Regionale Initiativen und Projekte zum Themenfeld Elektromobilität
  - Aktueller Forschungsstand zum Thema



Vielen Dank für die Aufmerksamkeit!

Oldenburger Energiecluster OLEC e.V.  
Roland Hentschel, Vorstandsvorsitzender

[www.energiecluster.de](http://www.energiecluster.de)

E-Mail: [roland.hentschel@energiecluster.de](mailto:roland.hentschel@energiecluster.de)  
Fon: 0441-235-3200

